



**КОМИТЕТ ИМУЩЕСТВЕННЫХ ОТНОШЕНИЙ
АДМИНИСТРАЦИИ ПЕРМСКОГО МУНИЦИПАЛЬНОГО РАЙОНА**

РАСПОРЯЖЕНИЕ

24.05.2022

№ 2082

**Об установлении публичного
сервитута на часть земельных
участков**

В соответствии со ст. 23, гл. V.7 Земельного кодекса Российской Федерации, Федеральным законом от 25.10.2001 № 137-ФЗ «О введении в действие Земельного кодекса Российской Федерации», пп. 3.7.5 п. 3.7 разд. 3 Положения о комитете имущественных отношений администрации Пермского муниципального района, утвержденного решением Земского Собрания Пермского муниципального района Пермского края от 22.12.2016 № 178, на основании ходатайства открытого акционерного общества «Межрегиональная распределительная сетевая компания Урала» (ИНН 6671163413, ОГРН 1056604000970) (далее - ОАО «МРСК Урала») от 11.04.2022 № 3058:

1. Установить в интересах ОАО «МРСК Урала» публичный сервитут общей площадью 10255 кв.м на часть земельных участков:

- с кадастровым номером 59:32:0000000:38, расположенный по адресу: Пермский край, Пермский район;

- с кадастровым номером 59:32:0180005:1007, расположенный по адресу: Пермский край, Пермский район, Бершетское с/п, с. Бершеть, ул. Новотрактовая, 1в;

- с кадастровым номером 59:32:0180005:1290, расположенный по адресу: Пермский край, Пермский район, Бершетское с/п, с. Бершеть, ул. Мира, 6а;

- с кадастровым номером 59:32:0180005:1521, расположенный по адресу: Пермский край, Пермский район, Бершетское с/п, с. Бершеть, ул. Овражная, 15;

- с кадастровым номером 59:32:0180005:361, расположенный по адресу: Пермский край, Пермский район, Бершетское с/п, с. Бершеть, ул. Сибирский тракт, 88;

- с кадастровым номером 59:32:0180005:365, расположенный по адресу: Пермский край, Пермский район, Бершетское с/п, с. Бершеть, ул. Сибирский тракт, 94;

- с кадастровым номером 59:32:0180005:382, расположенный по адресу: Пермский край, Пермский район, Бершетское с/п, с. Бершеть, ул. Сибирский тракт, 104д;

- с кадастровым номером 59:32:0180005:383, расположенный по адресу: Пермский край, Пермский район, Бершетское с/п, с. Бершеть, ул. Сибирский тракт, 114;

- с кадастровым номером 59:32:0180005:385, расположенный по адресу: Пермский край, Пермский район, Бершетское с/п, с. Бершеть, ул. Сибирский тракт, 118;

- с кадастровым номером 59:32:0180005:395, расположенный по адресу: Пермский край, Пермский район, Бершетское с/п, с. Бершеть, ул. Мира, 6;

- с кадастровым номером 59:32:0180005:403, расположенный по адресу: Пермский край, Пермский район, Бершетское с/п, с. Бершеть, ул. Сибирский тракт, 104а/1;

- с кадастровым номером 59:32:0180005:4041, расположенный по адресу: Пермский край, Пермский район, Бершетское с/п, с. Бершеть, ул. Сибирский тракт, 90а;

- с кадастровым номером 59:32:0180005:411, расположенный по адресу: Пермский край, Пермский район, Бершетское с/п, с. Бершеть, ул. Мира, 3;

- с кадастровым номером 59:32:0180005:4197, расположенный по адресу: Пермский край, Пермский район, Бершетское с/п, с. Бершеть, ул. Мира, 6д;

- с кадастровым номером 59:32:0180005:432, расположенный по адресу: Пермский край, Пермский район, Бершетское с/п, с. Бершеть, ул. Овражная, 26;

- с кадастровым номером 59:32:0180005:4528, расположенный по адресу: Пермский край, Пермский район, Бершетское с/п, с. Бершеть, ул. Сибирский тракт, 104-в.

Срок: 49 лет.

Цель: Для размещения объекта электросетевого хозяйства «ВЛ-0,4 кВ Ф. 1 от ТП-63125 Коян. уч».

2. Утвердить границы публичного сервитута земельных участков, указанных в п. 1 настоящего распоряжения, согласно прилагаемой схеме расположения границ публичного сервитута.

3. Срок, в течение которого использование указанных в п. 1 настоящего распоряжения земельных участков в соответствии с их разрешенным использованием будет невозможно или существенно затруднено в связи с осуществлением сервитута – не установлен.

4. Порядок установления зон с особыми условиями использования территорий и содержание ограничений прав на земельные участки в границах таких зон установлен Постановлением Правительства РФ от 24.02.2009 № 160 «О порядке установления охранных зон объектов электросетевого хозяйства и особых условий использования земельных участков, расположенных в границах таких зон».

5. Плата за публичный сервитут не устанавливается в соответствии с ч. 4

ст. 3.6 Федерального закона от 25.10.2001 года № 137-ФЗ «О введении в действие Земельного кодекса Российской Федерации».

6. Комитету имущественных отношений администрации Пермского муниципального района в течение 5 рабочих дней со дня подписания настоящего распоряжения:

6.1. Направить настоящее распоряжение правообладателям земельных участков, указанных в п. 1 распоряжения;

6.2. Направить настоящее распоряжение в Управление Федеральной службы государственной регистрации, кадастра и картографии по Пермскому краю;

6.3. Направить настоящее распоряжение в ОАО «МРСК Урала», а также сведения о лицах, являющихся правообладателями земельных участков, сведения о лицах, подавших заявления об учете их прав (обременений прав) на земельные участки, способах связи с ними, копии документов, подтверждающих права указанных лиц на земельные участки;

6.4. Направить в администрацию Бершетского сельского поселения настоящее распоряжение для опубликования в порядке, установленном для официального опубликования (обнародования) муниципальных правовых актов уставом поселения.

7. Разместить настоящее распоряжение на сайте Пермского муниципального района www.permraion.ru.

8. Настоящее распоряжение вступает в силу со дня его подписания.

9. Контроль исполнения распоряжения оставляю за собой.

Председатель комитета



Д.В. Ракицкий

Приложение № 1
к распоряжению
комитета имущественных
отношений администрации
Пермского муниципального района
от 24.05.2022 № 2082

ОПИСАНИЕ МЕСТОПОЛОЖЕНИЯ ГРАНИЦ

Публичный сервитут для размещения объекта электросетевого хозяйства «ВЛ-0,4КВ Ф.1 от ТП-63125 Коян.уч»

(наименование объекта, местоположение границ которого описано (далее - объект))

Раздел I

Сведения об объекте

Сведения об объекте		
№ п/п	Характеристики объекта	Описание характеристик
1	2	3
1	Местоположение объекта	Пермский край, Пермский район, село Бершеть
2	Площадь объекта +/- величина погрешности определения площади (Р+/- Дельта Р)	10255 кв.м ± 34 кв.м
3	Иные характеристики объекта	Публичный сервитут для размещения объекта электросетевого хозяйства «ВЛ-0,4КВ Ф.1 от ТП-63125 Коян.уч» на срок 49 лет

Приложение № 2
к распоряжению
комитета имущественных
отношений администрации
Пермского муниципального района
от 24.05.2022 № 2082

Раздел 2

Сведения о местоположении границ объекта					
1. Система координат МСК-59, зона 2					
2. Сведения о характерных точках границ объекта					
Обозначение характерных точек границ	Координаты, м		Метод определения координат характерной точки	Средняя квадратическая погрешность положения характерной точки (M), м	Описание обозначения точки на местности (при наличии)
	X	Y			
1	2	3	4	5	6
Зона(1)	-	-	-	-	-
1	487886.23	2239558.23	Метод спутниковых геодезических измерений (определений)	0.10	-
2	487890.13	2239561.36	Метод спутниковых геодезических измерений (определений)	0.10	-
3	487863.06	2239595.10	Метод спутниковых геодезических измерений (определений)	0.10	-
4	487843.70	2239619.52	Метод спутниковых геодезических измерений (определений)	0.10	-
5	487822.88	2239645.30	Метод спутниковых геодезических измерений (определений)	0.10	-
6	487829.99	2239702.12	Метод спутниковых геодезических измерений (определений)	0.10	-
7	487868.82	2239707.81	Метод спутниковых геодезических измерений (определений)	0.10	-
8	487894.90	2239681.86	Метод спутниковых геодезических измерений (определений)	0.10	-
9	487898.43	2239685.40	Метод спутниковых геодезических измерений (определений)	0.10	-
10	487875.02	2239708.68	Метод спутниковых геодезических измерений (определений)	0.10	-
11	487925.70	2239715.83	Метод спутниковых геодезических измерений (определений)	0.10	-
12	487979.58	2239723.36	Метод спутниковых геодезических измерений (определений)	0.10	-
13	488028.12	2239730.30	Метод спутниковых геодезических измерений (определений)	0.10	-
14	488058.43	2239734.43	Метод спутниковых геодезических измерений (определений)	0.10	-
15	488109.33	2239741.96	Метод спутниковых геодезических измерений (определений)	0.10	-
16	488095.10	2239772.56	Метод спутниковых геодезических измерений (определений)	0.10	-
17	488090.57	2239770.45	Метод спутниковых геодезических измерений (определений)	0.10	-
18	488101.97	2239745.93	Метод спутниковых геодезических измерений (определений)	0.10	-
19	488060.42	2239739.90	Метод спутниковых геодезических измерений (определений)	0.10	-
20	488059.66	2239754.57	Метод спутниковых геодезических измерений (определений)	0.10	-
21	488054.67	2239754.31	Метод спутниковых геодезических измерений (определений)	0.10	-
22	488055.45	2239739.07	Метод спутниковых геодезических измерений (определений)	0.10	-
23	488031.64	2239735.78	Метод спутниковых геодезических измерений (определений)	0.10	-
24	488037.38	2239750.38	Метод спутниковых геодезических измерений (определений)	0.10	-
25	488017.74	2239762.04	Метод спутниковых геодезических измерений (определений)	0.10	-
26	488015.19	2239757.74	Метод спутниковых геодезических измерений (определений)	0.10	-
27	488031.17	2239748.26	Метод спутниковых геодезических измерений (определений)	0.10	-
28	488025.99	2239735.04	Метод спутниковых геодезических измерений (определений)	0.10	-
29	487978.88	2239728.32	Метод спутниковых геодезических измерений (определений)	0.10	-
30	487925.00	2239720.78	Метод спутниковых геодезических измерений (определений)	0.10	-
31	487873.18	2239713.44	Метод спутниковых геодезических измерений (определений)	0.10	-
32	487879.48	2239736.41	Метод спутниковых геодезических измерений (определений)	0.10	-
33	487874.66	2239737.74	Метод спутниковых геодезических измерений (определений)	0.10	-
34	487867.72	2239712.70	Метод спутниковых геодезических измерений (определений)	0.10	-
35	487832.66	2239707.53	Метод спутниковых геодезических измерений (определений)	0.10	-
36	487849.70	2239734.64	Метод спутниковых геодезических измерений (определений)	0.10	-
37	487845.46	2239737.29	Метод спутниковых геодезических измерений (определений)	0.10	-
38	487827.81	2239709.22	Метод спутниковых геодезических измерений (определений)	0.10	-
39	487815.10	2239731.32	Метод спутниковых геодезических измерений (определений)	0.10	-
40	487810.78	2239728.82	Метод спутниковых геодезических измерений (определений)	0.10	-
41	487822.59	2239708.14	Метод спутниковых геодезических измерений (определений)	0.10	-
42	487776.52	2239719.55	Метод спутниковых геодезических измерений (определений)	0.10	-
43	487690.16	2239690.00	Метод спутниковых геодезических измерений (определений)	0.10	-
44	487626.38	2239667.81	Метод спутниковых геодезических измерений (определений)	0.10	-
45	487581.92	2239653.21	Метод спутниковых геодезических измерений (определений)	0.10	-
46	487539.80	2239638.51	Метод спутниковых геодезических измерений (определений)	0.10	-
47	487546.63	2239670.87	Метод спутниковых геодезических измерений (определений)	0.10	-

Приложение № 3
к распоряжению
комитета имущественных
отношений администрации
Пермского муниципального района
от 24.05.2022 № 2082

48	487559.08	2239684.54	Метод спутниковых геодезических измерений (определений)	0.10	-
49	487597.54	2239680.86	Метод спутниковых геодезических измерений (определений)	0.10	-
50	487598.02	2239685.84	Метод спутниковых геодезических измерений (определений)	0.10	-
51	487561.25	2239689.30	Метод спутниковых геодезических измерений (определений)	0.10	-
52	487569.11	2239715.52	Метод спутниковых геодезических измерений (определений)	0.10	-
53	487609.58	2239724.32	Метод спутниковых геодезических измерений (определений)	0.10	-
54	487608.52	2239729.22	Метод спутниковых геодезических измерений (определений)	0.10	-
55	487565.16	2239719.78	Метод спутниковых геодезических измерений (определений)	0.10	-
56	487555.76	2239688.35	Метод спутниковых геодезических измерений (определений)	0.10	-
57	487542.03	2239673.23	Метод спутниковых геодезических измерений (определений)	0.10	-
58	487534.29	2239636.60	Метод спутниковых геодезических измерений (определений)	0.10	-
59	487492.34	2239622.54	Метод спутниковых геодезических измерений (определений)	0.10	-
60	487481.42	2239588.48	Метод спутниковых геодезических измерений (определений)	0.10	-
61	487486.18	2239586.96	Метод спутниковых геодезических измерений (определений)	0.10	-
62	487496.33	2239618.60	Метод спутниковых геодезических измерений (определений)	0.10	-
63	487537.22	2239632.30	Метод спутниковых геодезических измерений (определений)	0.10	-
64	487582.40	2239648.15	Метод спутниковых геодезических измерений (определений)	0.10	-
65	487627.98	2239663.07	Метод спутниковых геодезических измерений (определений)	0.10	-
66	487691.78	2239685.27	Метод спутниковых геодезических измерений (определений)	0.10	-
67	487776.75	2239714.34	Метод спутниковых геодезических измерений (определений)	0.10	-
68	487825.06	2239702.48	Метод спутниковых геодезических измерений (определений)	0.10	-
69	487817.64	2239643.80	Метод спутниковых геодезических измерений (определений)	0.10	-
70	487839.80	2239616.40	Метод спутниковых геодезических измерений (определений)	0.10	-
71	487859.15	2239591.98	Метод спутниковых геодезических измерений (определений)	0.10	-
I	487886.23	2239558.23	Метод спутниковых геодезических измерений (определений)	0.10	-
Зона1(2)	-	-	-	-	-
72	487479.93	2239591.38	Метод спутниковых геодезических измерений (определений)	0.10	-
73	487485.39	2239617.71	Метод спутниковых геодезических измерений (определений)	0.10	-
74	487472.79	2239658.36	Метод спутниковых геодезических измерений (определений)	0.10	-
75	487461.43	2239696.92	Метод спутниковых геодезических измерений (определений)	0.10	-
76	487417.12	2239700.08	Метод спутниковых геодезических измерений (определений)	0.10	-
77	487373.62	2239704.14	Метод спутниковых геодезических измерений (определений)	0.10	-
78	487322.38	2239708.12	Метод спутниковых геодезических измерений (определений)	0.10	-
79	487282.59	2239711.58	Метод спутниковых геодезических измерений (определений)	0.10	-
80	487237.16	2239722.24	Метод спутниковых геодезических измерений (определений)	0.10	-
81	487183.12	2239734.88	Метод спутниковых геодезических измерений (определений)	0.10	-
82	487140.66	2239744.79	Метод спутниковых геодезических измерений (определений)	0.10	-
83	487099.44	2239754.57	Метод спутниковых геодезических измерений (определений)	0.10	-
84	487056.23	2239762.72	Метод спутниковых геодезических измерений (определений)	0.10	-
85	487011.20	2239771.27	Метод спутниковых геодезических измерений (определений)	0.10	-
86	486975.22	2239778.50	Метод спутниковых геодезических измерений (определений)	0.10	-
87	486941.30	2239785.78	Метод спутниковых геодезических измерений (определений)	0.10	-
88	486936.62	2239756.38	Метод спутниковых геодезических измерений (определений)	0.10	-
89	486931.49	2239723.72	Метод спутниковых геодезических измерений (определений)	0.10	-
90	486930.25	2239698.29	Метод спутниковых геодезических измерений (определений)	0.10	-
91	486910.23	2239685.15	Метод спутниковых геодезических измерений (определений)	0.10	-
92	486903.70	2239644.16	Метод спутниковых геодезических измерений (определений)	0.10	-
93	486977.14	2239641.09	Метод спутниковых геодезических измерений (определений)	0.10	-
94	486977.35	2239646.09	Метод спутниковых геодезических измерений (определений)	0.10	-
95	486909.52	2239648.92	Метод спутниковых геодезических измерений (определений)	0.10	-
96	486914.83	2239682.18	Метод спутниковых геодезических измерений (определений)	0.10	-
97	486935.11	2239695.51	Метод спутниковых геодезических измерений (определений)	0.10	-
98	486936.47	2239723.22	Метод спутниковых геодезических измерений (определений)	0.10	-
99	486941.56	2239755.60	Метод спутниковых геодезических измерений (определений)	0.10	-
100	486945.40	2239779.78	Метод спутниковых геодезических измерений (определений)	0.10	-
101	486974.20	2239773.60	Метод спутниковых геодезических измерений (определений)	0.10	-
102	487010.24	2239766.36	Метод спутниковых геодезических измерений (определений)	0.10	-
103	487055.30	2239757.81	Метод спутниковых геодезических измерений (определений)	0.10	-
104	487098.40	2239749.68	Метод спутниковых геодезических измерений (определений)	0.10	-
105	487139.50	2239739.92	Метод спутниковых геодезических измерений (определений)	0.10	-
106	487182.09	2239730.00	Метод спутниковых геодезических измерений (определений)	0.10	-
107	487236.02	2239717.37	Метод спутниковых геодезических измерений (определений)	0.10	-
108	487282.24	2239706.57	Метод спутниковых геодезических измерений (определений)	0.10	-
109	487322.33	2239703.11	Метод спутниковых геодезических измерений (определений)	0.10	-
110	487373.75	2239699.07	Метод спутниковых геодезических измерений (определений)	0.10	-
111	487416.71	2239695.10	Метод спутниковых геодезических измерений (определений)	0.10	-
112	487457.61	2239692.18	Метод спутниковых геодезических измерений (определений)	0.10	-

Приложение № 4
к распоряжению
комитета имущественных
отношений администрации
Пермского муниципального района
от 24.05.2022 № 2082

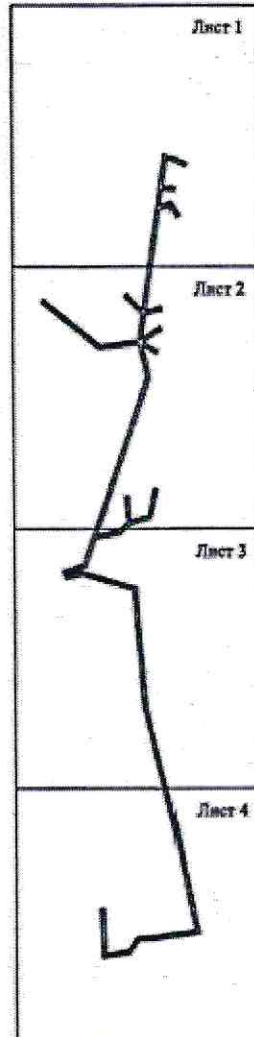
113	487467.76	2239657.74	Метод спутниковых геодезических измерений (определений)	0.10	--
114	487480.23	2239617.46	Метод спутниковых геодезических измерений (определений)	0.10	--
115	487475.03	2239592.40	Метод спутниковых геодезических измерений (определений)	0.10	--
72	487479.93	2239591.38	Метод спутниковых геодезических измерений (определений)	0.10	--

3. Сведения о характерных точках части (частей) границы объекта

Обозначение характерных точек части границы	Координаты, м		Метод определения координат характерной точки	Средняя квадратическая погрешность положения характерной точки (M _i), м	Описание обозначения точки на местности (при наличии)
	X	Y			
1	2	3	4	5	6
--	--	--	--	--	--

Приложение № 5
к распоряжению
комитета имущественных
отношений администрации
Пермского муниципального района
от 24.05.2022 № 2082

Схема расположения границ публичного сервитута объекта

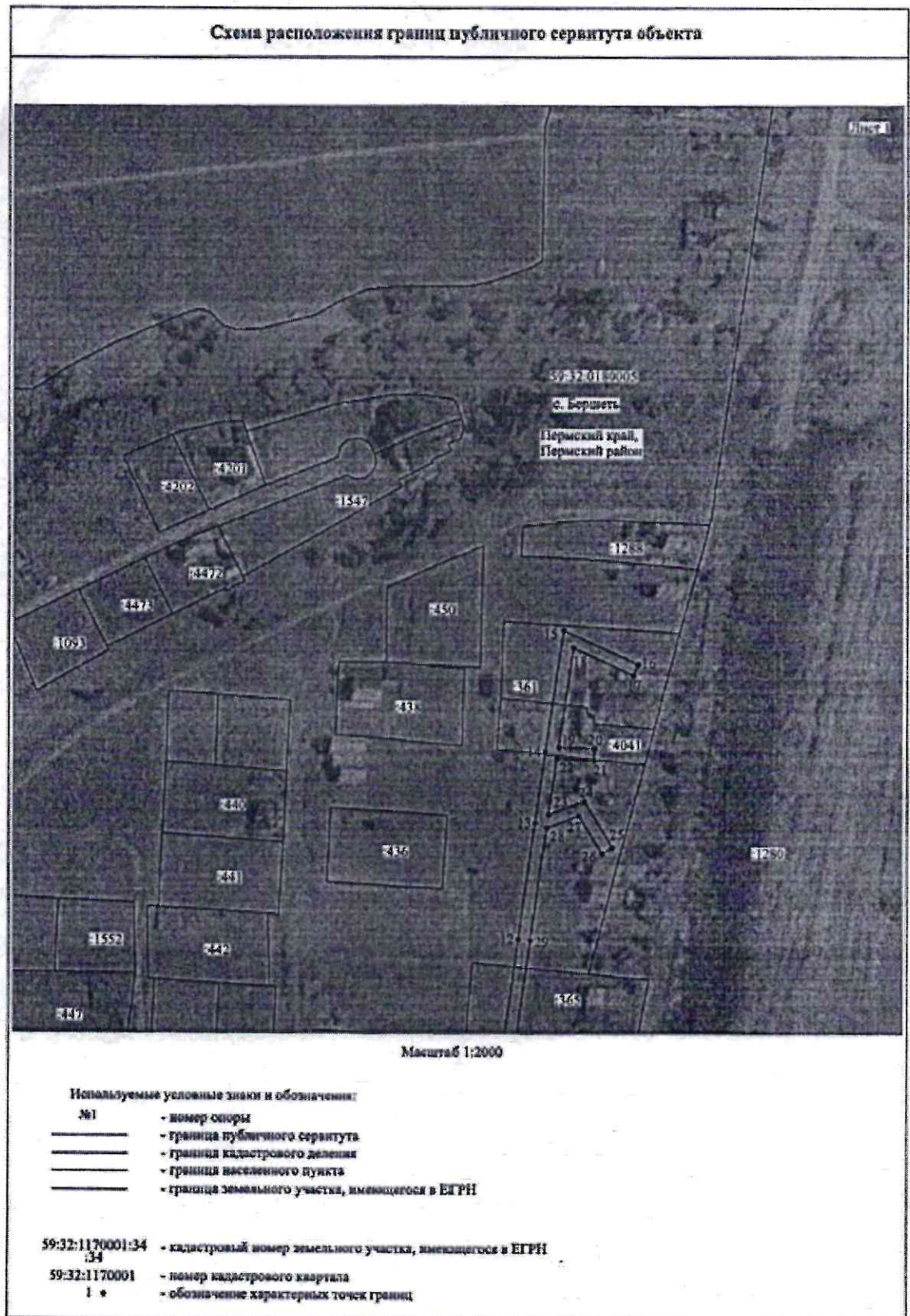


Масштаб 1:9000

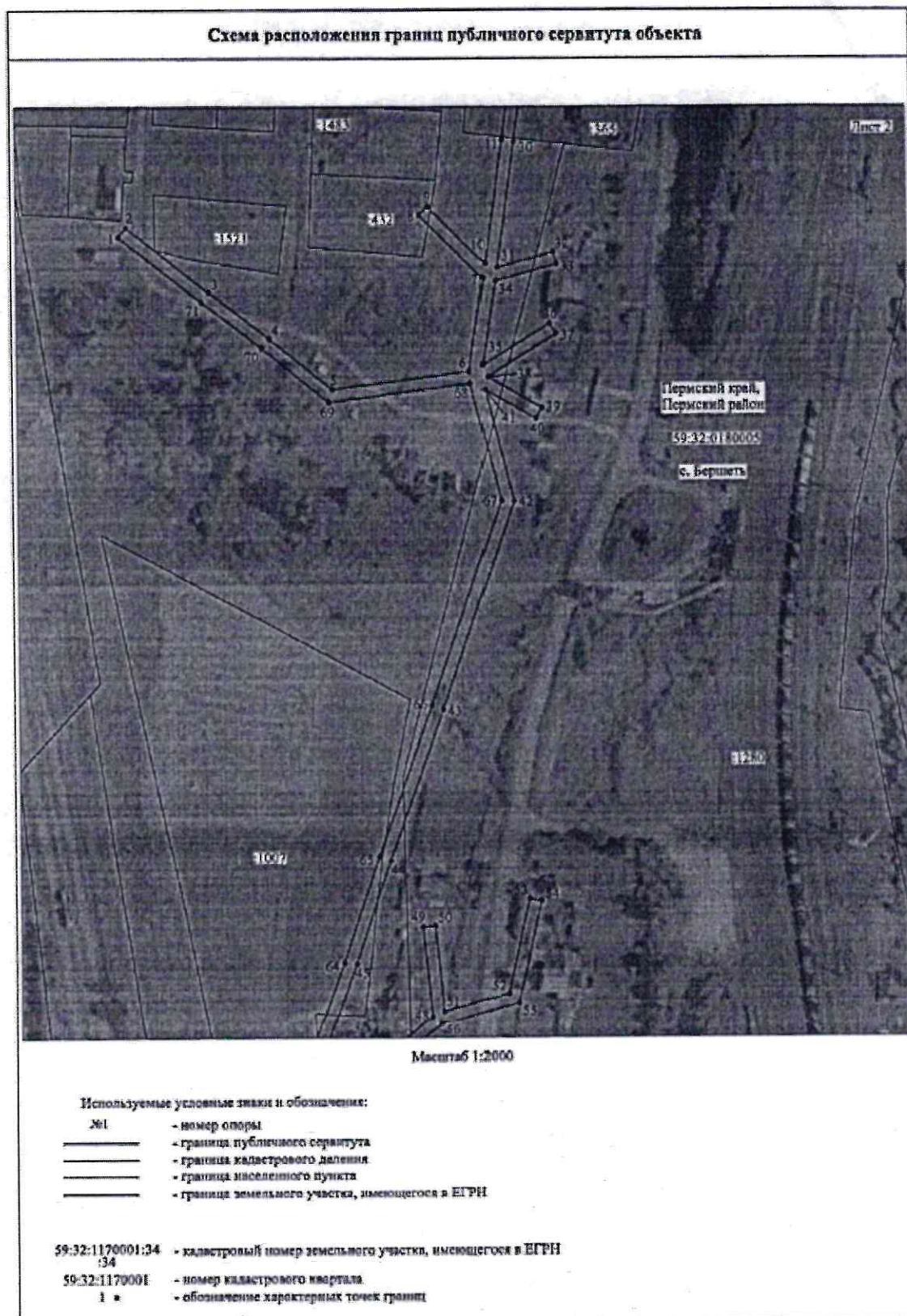
Используйте условные знаки и обозначения:

— - граница публичного сервитута

Приложение № 6
к распоряжению
комитета имущественных
отношений администрации
Пермского муниципального района
от 24.05.2022 № 2082



Приложение № 7
к распоряжению
комитета имущественных
отношений администрации
Пермского муниципального района
от 24.05.2022 № 2082



Приложение № 8
к распоряжению
комитета имущественных
отношений администрации
Пермского муниципального района
от 24.05.2022 № 2082



